

SONOREX DIGITEC

Die neue Generation Hochleistungs-Ultraschallbäder



DESIGN AT ITS BEST

- ❑ voller Bedien- und Anzeigekomfort bei allen Gerätegrößen
- ❑ logische Tastenbedienung mit klarer Symbolik
- ❑ gut erkennbare Zahlenwerte mit hellen LED's
- ❑ 4-Step-Bedienung als „plug and clean“
- ❑ Heizung 20 – 80 °C, thermostatisch regelbar, mit LED-Anzeige für Temperatur und Heizphase
- ❑ Warn-LED bei Übertemperatur
- ❑ Timer mit Minutenvorwahl oder Dauerbetrieb
- ❑ DEGAS – frei wählbarer Impulsschall – am LED-Display sichtbar
- ❑ automatische Kurzzeit-Ultraschallzugabe beim Aufheizen zur Vermeidung von Siedeverzug, abschaltbar
- ❑ CE-Kennzeichnung als Medizinprodukt
- ❑ Qualitätsmanagement in der Fertigung nach EN ISO 13485
- ❑ erhöhter Spritzwasserschutz IP 33 durch fest angeschlossenes Netzkabel und flüssigkeitsdichte Gehäusefront
- ❑ SweepTec zur ständigen Schallfeldoszillation für gleichmäßige und schonende Reinigung
- ❑ Gebrauchsmuster DE 202 21 041
- ❑ automatische Sicherheitsabschaltung 12 Stunden nach letztem Tastendruck
- ❑ Füllhöhenmarkierung für sichere Dosierung
- ❑ einteilig geschweißter Auslaufbogen
- ❑ PZT-Schwingsysteme mit hohem Wirkungsgrad

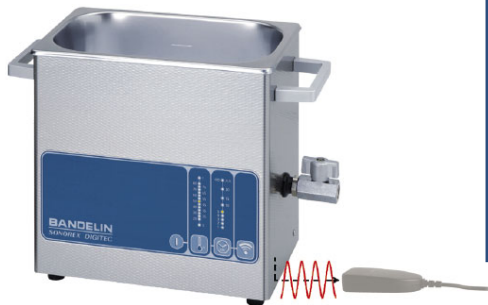
SONOREX DIGITEC

Schwingwanne innen (L x B x T) mm	Inhalt Liter	Gerätetyp	Best-Nr.	Außenmaße (L x B x H) mm	Ablauf Kugelhahn	Ultraschall-Spitzenleistung* W	HF-Leistung W_{eff}	Heizleistung W	Stromaufnahme A	Gewicht kg netto
190 x 85 x 60	0,9 0,9	DT 31	3200	205 x 100 x 170	-	240	30	-	0,2	1,8
		DT 31 H	3220		-	240	30	70	0,5	1,9
150 x 140 x 100	1,8 1,8	DT 52	3205	175 x 165 x 230	-	240	60	-	0,3	2,6
		DT 52 H	3225		-	240	60	140	0,9	2,9
240 x 140 x 100	3,0 3,0 3,0 3,0	DT 100	3210	260 x 160 x 250	-	320	80	-	0,4	3,4
		DT 100 H	3230		-	320	80	140	1,0	3,6
		DT 100 SH	3236		Schlauch	320	80	140	1,0	4,0
		DT 102 H	3235		G ¼	480	120	140	1,2	4,3
240 x 140 x 150	4,0	DT 103 H	3201	260 x 160 x 310	G ¼	640	160	200	1,5	4,6
500 x 140 x 100	6,0	DT 156	3275	530 x 165 x 245	G ¼	640	160	-	0,7	6,1
300 x 150 x 150	5,5 5,5	DT 255	3215	325 x 175 x 295	G ¼	640	160	-	0,7	5,2
		DT 255 H	3240		G ¼	640	160	280	2,0	5,3
300 x 240 x 150	9,7 9,7	DT 510	3245	325 x 265 x 305	G ½	640	160	-	0,7	7,0
		DT 510 H	3206		G ½	640	160	400	2,5	7,6
300 x 240 x 200	13,0	DT 512 H	3226	325 x 265 x 350	G ½	860	215	400	2,7	8,0
325 x 300 x 150	13,5 13,5	DT 514	3250	355 x 325 x 305	G ½	860	215	-	1,0	8,2
		DT 514 H	3211		G ½	860	215	600	3,6	8,8
325 x 300 x 200	18,7	DT 514 BH	3216	355 x 325 x 385	G ½	860	215	600	3,6	9,8

*Zur Verbesserung der Wirkung wird der Ultraschall moduliert, wodurch sich in Verbindung mit SweepTec je nach Gerät ein 4- oder 8-facher Wert der HF-Leistung als Ultraschall-Spitzenleistung ergibt.

SONOREX DIGITEC DT....-RC-Geräte mit Infrarotschnittstelle

Gerätetyp	Best-Nr.	Preis €
DT 102 H-RC	3071	830,-
DT 255 H-RC	3081	970,-
DT 510 H-RC	3091	1.075,-
DT 514 BH-RC	3095	1.515,-



DT 102 H-RC mit IR 1

Schnittstelle für Laborautomatisierung

- Die RS 232 – Datenschnittstelle zum Laborrechner erlaubt individuelle Steuerungs- und Kontrollaufgaben und die Einbindung in eine automatisierte Laborstrecke.
- Das Datenprotokoll ist offengelegt und in einer detaillierten Anwendungsinformation beschrieben.
- Für den Anschluss wird der Infrarot-Adapter IR 1 verwendet.

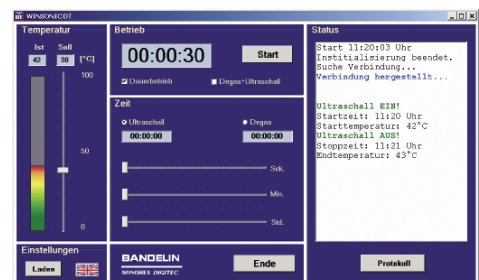
Infrarot-Adapter IR 1
Best.-Nr. 3623

WINSONIC® DT-Fernsteuerung

- Das PC-Programm ist für die Betriebssysteme WIN 2000 und WIN XP in Verbindung mit dem Infrarot-Adapter IR 1 ausgelegt und ermöglicht eine komfortable Bedienung und Überwachung der DIGITEC-Geräte.
- Das Statusfenster gibt einen aktuellen Überblick zu den Betriebszuständen.
- In Protokolldateien werden Startzeit, Stoppzeit und die jeweiligen Badtemperaturen automatisch erfasst. Damit ist eine Dokumentation des Reinigungsprozesses für die Qualitätssicherung möglich.

WINSONIC® DT-Fernsteuerung

bestehend aus:
Software und Infrarot-Adapter IR 1
Best.-Nr. 3090



Startbildschirm